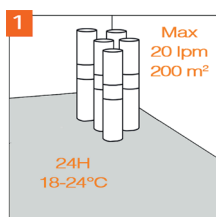
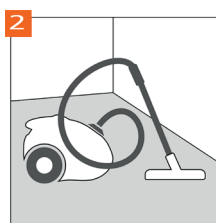


### LÄGGNINGSANVISNING FÖR APOTEK HJÄRTAT



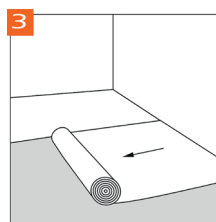
Maximal läggningslängd: 20 lpm  
Maximal läggningsyta: 300 m<sup>2</sup>

**1.** Föreläggning, acklimatisera rullarna stående på högkant i rumstemperatur minimum 24 tim., 18-24 grader. Vid större ytor än 300 m<sup>2</sup> avdelas golvet med en skena.



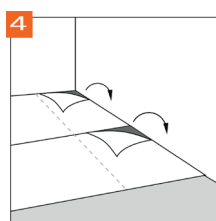
**2.** Dammsug ytan noggrant. Säkerställ att ytan är ren, torr och slät innan installationen påbörjas. RF max 90% (vid osäkerhet ska fuktprov tagas)

Väg av golvet föreläggning med rätskiva eller laser. Det är viktigt att underlaget är plant. Toleransnivå +/- 5 mm på 2 meter, +/- 1,2 mm på 25 cm.



**3.** Lagg VinylPublic FASTLAY på ytan med skyddsfilmen (limytan) uppåt och skär varje våd till önskad storlek. Håll 5 mm distans till väggar och fast inredning. Lagg våderna bredvid varandra så att det inte finns några mellanrum.

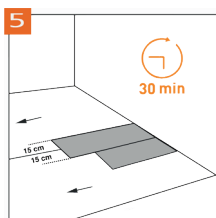
FASTLAY ska läggas i fallande längder. Tvärskarvarna ska ha en förskjutning på minst 15 cm.



**4.** Startaläggningen av VinylPublic LUXURY TILE med att slå en rak linje med t.ex. en snörslå. Lagg en linjal utefter sträcket och skär med kniv endast genom skyddsfolien.

Dra av en bit av skyddsfolien på ena sidan och starta golvläggningen efter den rakt skurna skyddsfolien. Ta inte bort hela lagret, bara den del som är nödvändig för att lägga några plattor.

Undvik att smutsa ned det vidhäftande lagret efter att du har tagit bort skyddsfilmen, eftersom detta försvagar den önskade effekten.

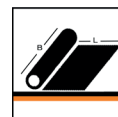


**5.** Fortsätt att dra av skyddsfolien efter hand som plattorna läggs. Lagg skarvarna rakt. Plattorna måste gå **minst 15 cm** över skarvarna på underlagsmattan. Om inte, justera underlagsmattan.

Plattorna ska läggas i fallande längder.

Limmet härdar efter 30 min och plattorna kan justeras inom 10 min efter läggning.

När alla plattorna är lagda ska golvet vältas med vält minimum 40 kg.



**Storlek**

B: 100 cm  
L: 650 cm



**Fuktspärr**

Max 90% RF



**Golvvärme**

Max 27°



**Solvärme**

Max 40°



**Stegljuds-**  
**dämpning**

>18 dB



**Tryck-**  
**hållfasthet**

>10 kPa

Garantin gäller bara om läggningsanvisningen följts och om golvet är installerat av auktoriserad golvläggare.