

vinylpublic

FASTLAY

6,5 m²



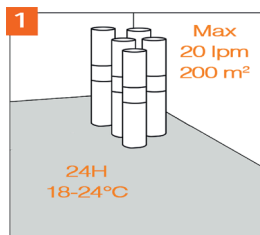
Teknisk information	Teknisk informasjon	Värde/Verdi
Storlek	Størrelse	B 100 cm L 650 cm
Fuktspärr	Fuktsperre	Max 90% RF
Golvvärm	Fuktsperre	Max 27°
Solvärme	Solvarme	Max 40°
Stegljudsdämpning	Trinnlydsdemping	>17 dB
Tryckhållfasthet	Trykkfasthet	>10kPa

IDÉFLOORING
FLOOR FOR A BETTER ENVIRONMENT

Idé Flooring Sverige AB
Askims Verkstadsväg 1, S-436 34 Askim, SWEDEN
+46 31 68 10 00 | info@ideflooring.se | www.ideflooring.se

vinylpublic FASTLAY

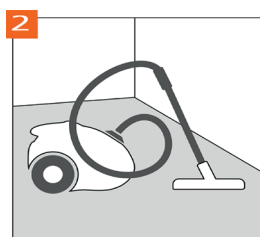
LÄGGNINGSANVISNING / INSTALLASJONSANVISNING



[SE]

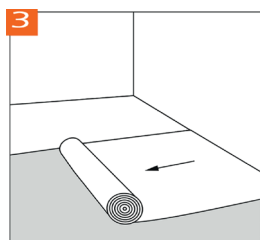
Maximal läggningslängd: 20 lpm
Maximal läggningsyta: 200m²

1. Föreläggning, akklimatisera rullarna stående på högkant i rumstemperatur minimum 24 tim., 18-24 grader.



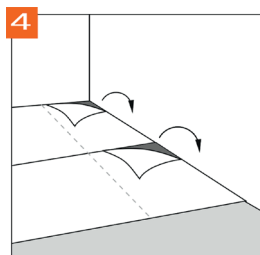
2. Dammsug ytan noggrant. Säkerställ att ytan är ren, torr och slät innan installationen påbörjas.

Det är viktigt att underlaget följer toleranskrav Klass B (+/- 5 mm).



3. Lägg VinylPublic FASTLAY på ytan med skyddsfilmen uppåt och skär varje våd till önskad storlek. Håll 5 mm distans till väggar och fast inredning. Lägg våderna bredvid varandra så att det inte finns några mellanrum.

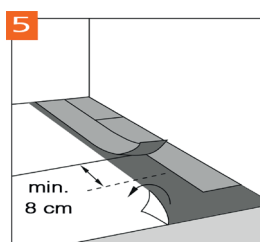
Plattorna ska läggas i fallande längder. Tvärskarvarna ska ha en förskjutning på minst 15 cm. FASTLAY ska läggas vinkelrätt mot plattornas läggningsriktning (se bild 6).



4. Startaläggningen av VinylPublic LUXURY TILE med att slå en rak linje med t.ex. en snörslå. Lägg en linjal utefter sträcket och skär med kniv endast genom skyddsfolien.

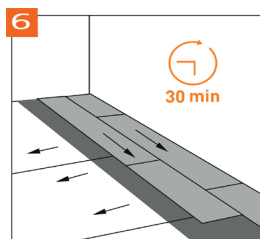
Dra av en bit av skyddsfolien på ena sidan och starta golvläggningen efter den rakt skurna skyddsfolien. Ta inte bort hela lagret, bara den del som är nödvändig för att lägga några plattor.

Undvik att smutsa ned det vidhäftande lagret efter att du har tagit bort skyddsfilmen, eftersom detta försvagar den önskade effekten.



5. Fortsätt att dra av skyddsfolien efter hand som plattorna läggs. Lägg skarvarna rakt.

Plattorna måste gå minst 8 cm över skarvarna på underlagsmattan. Om inte, justera underlagsmattan.



6. Plattorna ska läggas i fallande längder.

Limmet härdar efter 30 min och plattorna kan justeras inom 10 min efterläggning.

När alla plattorna är lagda ska golvet vältras med vält minimum 40 kg.

[NO]

Maksimal legglengde: 20 lpm
Maksimal leggflate: 200m²

1. Før installasjon skal rullene akklimatiseres seg. Rullene settes på høykant i romtemperatur, minimum 24 timer. 18-24 grader.

2. Støvsug overflaten grundig. Se til at overflaten er ren, tørr og jevnt før du starter installasjonen.

Det er viktig at underlaget oppfyller toleransekrav Klasse B (+/- 5 mm).

3. Legg VinylPublic FASTLAY på overflaten med den beskyttende filmen opp, og tilpass til ønsket størrelse. Hold 5 mm avstand til vegger og fast interiør. Plasser remsene inntil hverandre slik at det ikke blir mellomrom.

Platene skal legges i fallende lengder. Tverrforbindelser skal ha en forskyvning på minst 15 cm. FASTLAY legges vinkelrett på platenes leggeretning (se illustrasjon 6).

4. Start installasjonen av VinylPublic LUXURY TILE ved å legge en rett linje med for eksempel en snor. Plasser en linjal langs snoren og skjær med kniv kun gjennom beskyttelsesfilmen.

Dra av et stykke av filmen fra den ene siden og start å legge gulvet på området uten folie. Ta ikke av hele beskyttelsen, bare den delen som er nødvendig for å legge noen få fliser.

Unngå å tilsmusse underlaget etter at du har tatt bort beskyttelsesfilmen, da dette forringer det ønskede resultatet.

5. Fortsett å trekke av beskyttelsesfilmen etter hvert som platene legges. Plasser skjøtene rett.

Platene må være minst 8 cm over skjøtet på matten. Dersom ikke, må matten justeres.

6. Platene skal legges i fallende lengder.

Limet herder etter 30 minutter, og platene kan justeres i inntil 10 minutter etter legging.

Når alle flisene er lagt, skal gulvet rulles over med en lle på minimum 40 kg.

GARANTI

SE: Garanti gjelder endast om konstruktionen är installerad med VinylPublic LUXURY TILE samt utförd av auktoriserad golvläggare som följt läggningsinstruktionen samt tagit del av den tekniska informationen. Läs mer om garantin på hemsidan:

NO: Garantien gjelder kun dersom konstruksjonen er installert med VinylPublic LUXURY TILE, og utført av autoriserte gulvleggere som har fulgt installasjonsanvisningen og tatt del i den tekniske informasjonen. Ler mer om garantien på våre hjemmesider: