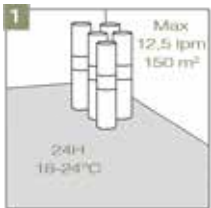


singleGLUE

BIO based self-adhesive mat

singleGLUE läggingsanvisning

Maximal läggingslängd: 12,5 lpm Maximal läggingsyta: 150 m²



1. Före läggning, acklimatisera rullarna stående på högkant i rumstemperatur minimum 24 tim., 18-24 grader.

Vid större ytor än 150 m² avdelas golvet med en skena.



2. Dammsug ytan noggrant. Säkerställ att ytan är ren, torr och slät innan installationen påbörjas.

RF max 85% (vid osäkerhet ska fuktprov tas)

Väg av golvet före läggning med rätskiva eller laser. Det är viktigt att underlaget är plant.

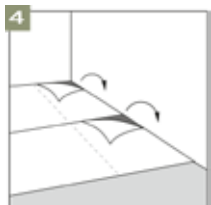
Toleransnivå Klass A (+/- 3 mm på 2 meter, +/- 1,2 mm på 25 cm).



3. Rulla ut singleGLUE på ytan med skyddsfilmen uppåt och skär varje våd till önskad storlek. Håll 5 mm distans till väggar och fast inredning. Lägg våderna bredvid varandra så att det inte finns några mellanrum.

➔ singleGLUE ska rullas ut i fallande längder. Tvärskarvarna ska ha en förskjutning på minst 15 cm.

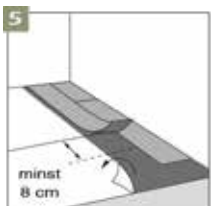
➔ singleGLUE ska läggas vinkelrätt mot plattornas läggingsriktning (se bild 6).



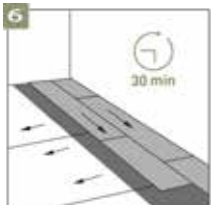
4. Starta läggningen med att slå en rak linje med t.ex. en snörslå. Lägg en linjal utefter sträcket och skär med kniv endast genom skyddsfolien.

Dra av en bit av skyddsfolien på ena sidan och starta golvläggningen efter den rakt skurna skyddsfolien. Ta inte bort hela skyddsfolien, bara den del som är nödvändig för att lägga några plattor.

Undvik att smutsa ned det vidhäftande lagret efter att du har tagit bort skyddsfilmen eftersom detta försvagar den önskade vidhäftningen.



5. Fortsätt att dra av skyddsfolien efter hand som plattorna läggs. Lägg skarvarna rakt. Plattorna måste gå minst **8 cm över skarvarna** på underlagsmattan. Om inte, justera underlagsmattan.



6. Plattorna ska läggas i fallande längder.

Limmet härdar efter 30 min och plattorna kan justeras inom 10 min efter läggning.

När plattorna är lagda ska golvet vältas med vält minimum 40 kg.

singleGLUE är listat hos Nordic Ecolable och får användas i Svanenmärkta hus



Storlek

B: 100 cm
L: 650 cm



Max 85% RF



Golvvärme

Max 27°



Solvärme

Max 30°



Stegljuds-

dämpning

>15 dB



Tryck-

hållfasthet

>10 kPa



Idé Flooring Sverige AB

C/o Entreprenörsgatan, Sankt Eriksgatan 6, 411 10 Göteborg
031-68 10 00 | info@ideflooring.se | www.ideflooring.se

IDÉFLOORING
GOLV FÖR EN BÄTTRE MILJÖ